



# RÜCKBLICK 2024

GUT BROCKHOF  
ERWITTE / LIPPSTADT (NRW)

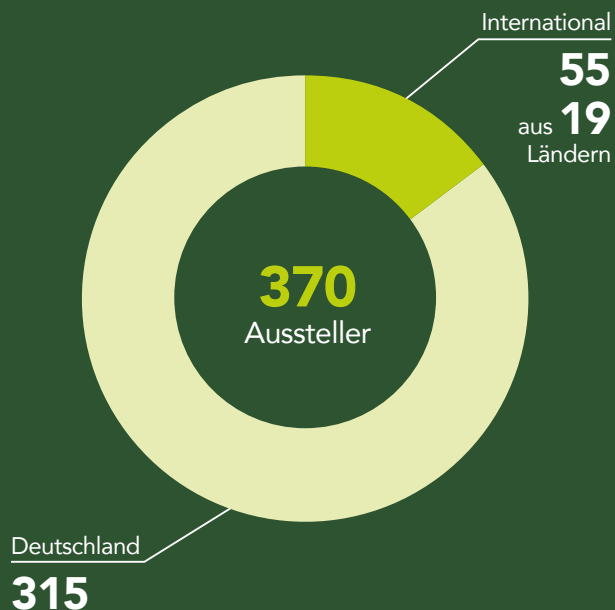


# Pflanzenbau zum Anfassen auf über 45 Hektar Fläche!





## 3 Tage Pflanzenbau out of the Box



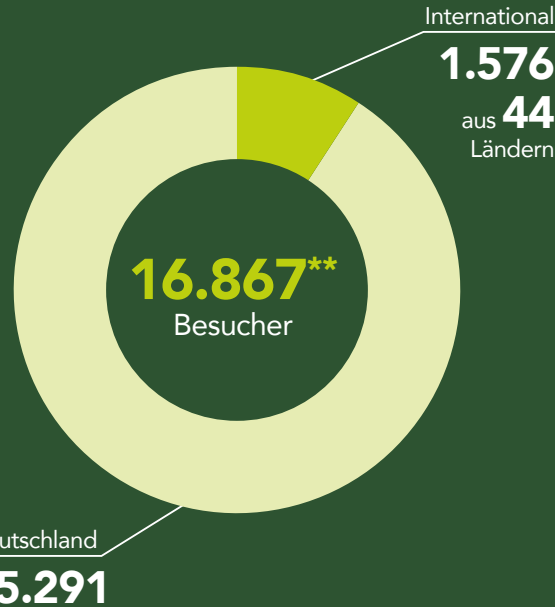
Über **144.000 m<sup>2</sup>**  
Brutto-  
Ausstellungsfläche

## Aussteller Top 5 Länder

- 1 Deutschland
- 2 Niederlande
- 3 Österreich
- 4 Dänemark
- 5 Tschechische Republik



**19.181\***  
Gesamt-Teilnehmer



## Besucher Top 5 Länder international

- 1 Niederlande
- 2 Polen
- 3 Österreich
- 4 Luxemburg
- 5 Schweiz

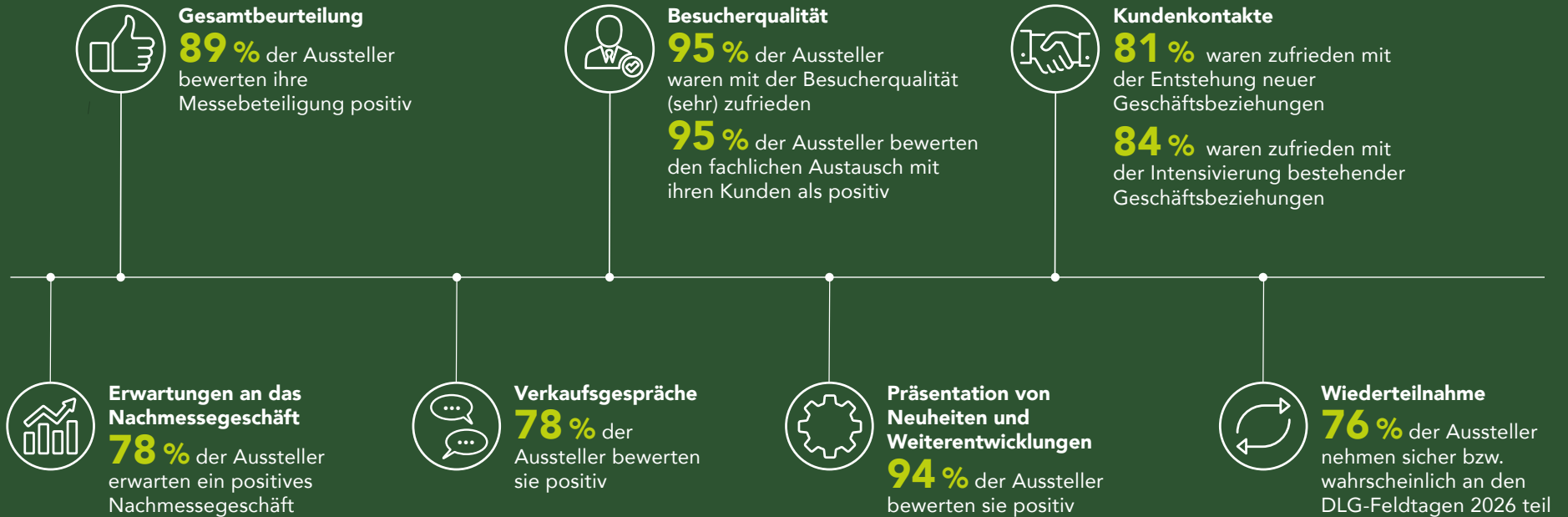


\*Attendees gemäß neuem FKM-Konzept. Die Gesamt-Teilnehmerzahl ergibt sich aus der Anzahl der Teilnehmenden. Sie umfasst Besucher, Ausstellerpersonal und Medienvertreter sowie Referenten, wenn diese auf der Messe anwesend sind. Es werden dann allerdings nicht Tagesersteintritte betrachtet sondern Messeersteintritte.

\*\*Besuchereintritte ohne Stand- und Servicepersonal und Medienvertretern (inkl. Influencer)

„Wir sind mit dem Besucherzuspruch sehr zufrieden.“ (Sebastian Eichinger, Claas)

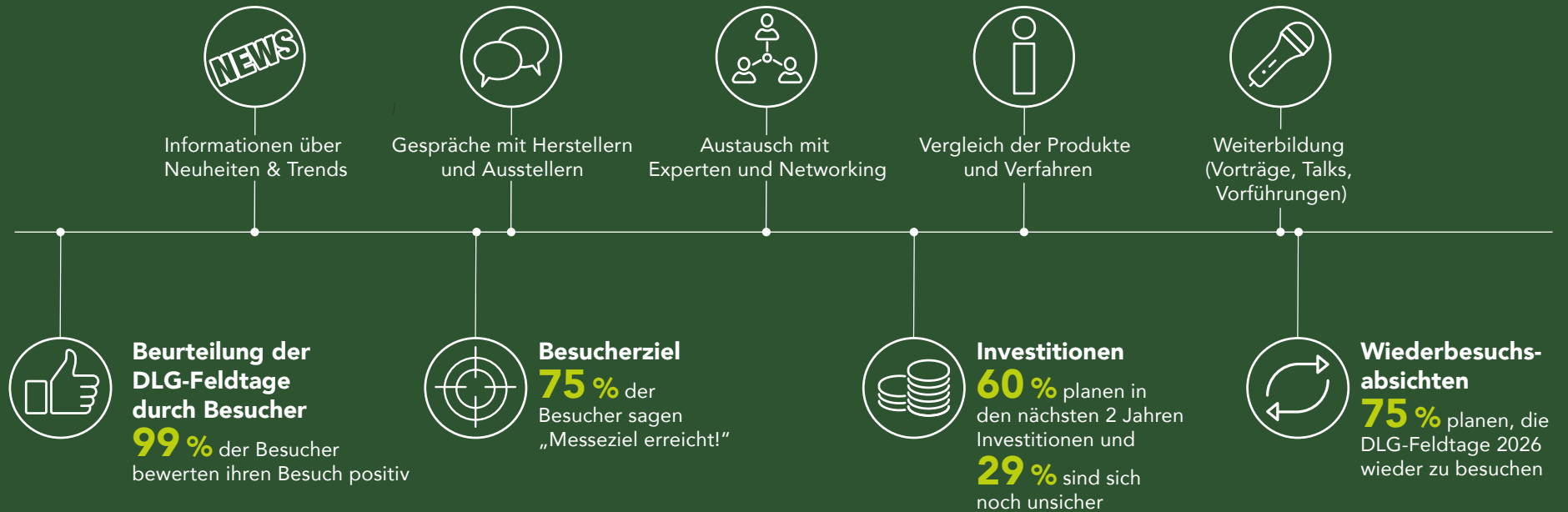
## Ausstellierzufriedenheit



Repräsentative Aussteller- und Besucherbefragung durch Wissler & Partner

„Die Messe ist für uns elementar wichtig.“ (Marina Steingraber, IG Pflanzenzucht)

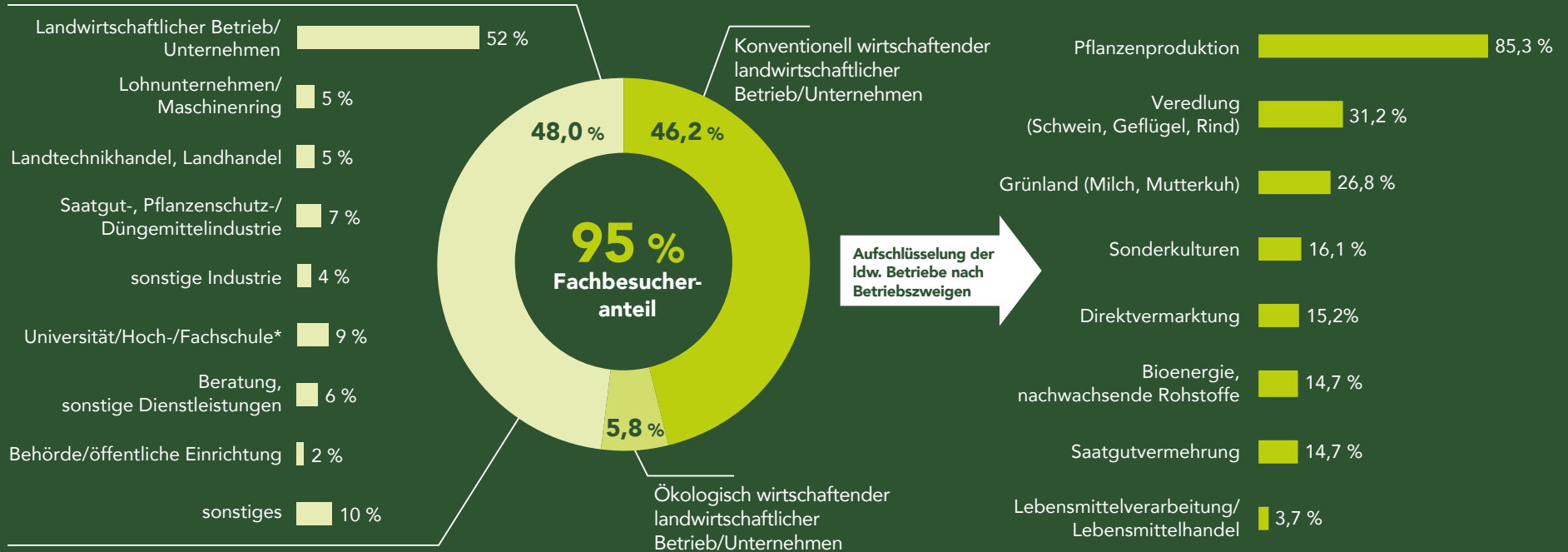
## TOP 5 Besucherziele



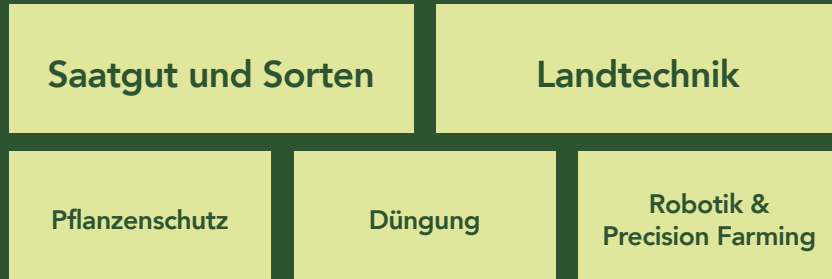
Repräsentative Aussteller- und Besucherbefragung durch Wissler & Partner

„Es schadet nie, über den Tellerrand hinaus zu schauen. Super!“ (Besucherin)

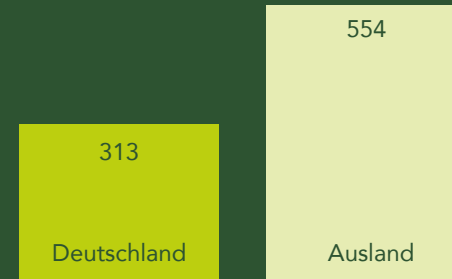
## Besucherverteilung nach Wirtschaftsbereichen und Betriebszweigen



## Top-Themen der Besucher

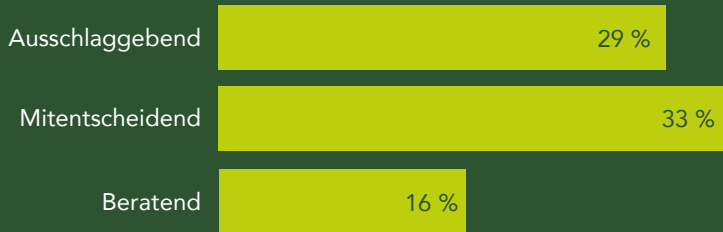


## Durchschnittliche Betriebsgröße (in ha)



2024  
(Nordrhein-Westfalen)

## Einfluss auf die Einkaufentscheidung



Die Besucher aus der Landwirtschaft vertreten eine landwirtschaftliche Nutzfläche von **2,59 Mio. Hektar.**



# Rückblick 2024 | Media Coverage



**863.217**

(ad) impressions

**260.780**

Website-Aufrufe

Rund **300**  
Journalisten, Blogger  
und Influencer aus  
**16** Ländern

## Follower



**12.359**



**7.151**



**1.785**

Über **160**  
Pop-up Talks, Vorträge,  
Diskussionen und  
Maschinenvorführungen

**9.722.549** Reichweite gesamt

„DLG-Feldtage 2024: Leuchtturm für innovativen Pflanzenbau.“ (agrarzeitung)



## Pop-up Talks

Zu jeder vollen Stunde fanden Pop-up Talks statt. Diese kurzen, praxisorientierten Vorträge zu fachlichen Themen wurden direkt an den Ständen der Aussteller im Versuchsfeld oder an den Treffpunkten der DLG präsentiert.



## Treffpunkte

Den Besuchern wurde die Möglichkeit geboten an Fachvorträge teilzunehmen und sich mit Fachleuten auszutauschen. Die Treffpunkte umfassten die Themen „Öl- und Proteinpflanzen“, „Wetterrisiken erfolgreich managen“, „Resiliente Agrarsysteme“, „Ökolandbau“, „PV auf dem Acker“ und „Traktion und Bodenschutz“.



## Stages

Auf drei Bühnen konnten sich die Besucher informieren und aktiv mitdiskutieren. Das Programm umfasste 75 Veranstaltungen und bot auf vielfältige Weise spannende Einblicke. Auf der DLG-Expert Stage gab es Talks, Vorträge und Experteninterviews, während die Feldtage Stage Themen von Mitveranstaltern, Fachpartnern und Ausstellern präsentierte. Auf der Plaza Stage fanden Podiumsdiskussionen statt. Für jeden war etwas Interessantes dabei.

## Maschinenvorfürungen

77 Gespanne zu sechs hochaktuellen Themen waren im Einsatz in der Live-Arena und auf den DLG-Parcours. Dazu kommen noch zahlreiche unternehmensindividuelle Vorfürungen auf den Demo-Blöcken.



## FarmRobotix

Premiere für die internationale Plattform FarmRobotix. Besucher hatten hier die Möglichkeit, Wissen auszutauschen, innovative Technologien kennenzulernen und sich in einer aufstrebenden Branche zu vernetzen, die das Potenzial hat, die Zukunft der landwirtschaftlichen Praxis zu verändern.



## Tag der Wertschöpfungskette

Der erstmalig stattfindende Tag der Wertschöpfungsketten bringt alle Verarbeitungsstufen für die Öffentlichkeit zugänglich zusammen. Diskussionen zu themenbezogenen Fragestellungen standen ebenso im Fokus wie der branchenübergreifende bilaterale Austausch beim anschließenden Get-Together.





## Pflanzenbau out of the Box Themenroute

Was bedeutet eigentlich „Pflanzenbau out of the Box“ für unsere Aussteller? Wir haben sie nach ihren „Out of the Box“-Lösungen gefragt. So konnten Besucher über die Messe verteilt 47 gekennzeichnete „Out of the Box“-Innovationen der 43 teilnehmenden Unternehmen unter die Lupe nehmen. Die Themen erstrecken sich von Maschinen über Saatgut, bis hin zu neuen Strategien.



## Crop Night

Pflanzenbau feiern und networken, bei leckerem Essen, kühlen Getränken und entspannter Musik. Genau das taten die rund 2.000 Besucher der ausverkauften CropNight am Mittwoch Abend im DLG-Plaza.



## Female Agri Fellows Treffen

Erstmalig traf sich das neue Netzwerk der DLG zum Sundowner auf den DLG-Feldtagen. Beim Female Agri Fellows Treffen standen inspirierende Begegnungen im Mittelpunkt. Zahlreiche engagierte Frauen aus der Agrarbranche nutzten die Gelegenheit, sich zu vernetzen und ihre Erfahrungen sowie Visionen zu teilen.



# Rückblick 2024 | Impressionen



Wir bedanken uns bei allen Ausstellern und Besuchern  
und freuen uns auf ein Wiedersehen auf den **DLG-Feldtagen 2026**.